

Group
Apadana
Elevator & Escalator

ESCALATOR
E s c a l a t o r

MOVING WALK
M o v i n g W a l k

پله برقی - پیاده روی متحرک





شماره ثبت: ۱۴۰۱۴
(سهامی خاص)

Group
Apadana
Elevator & Escalator

شرکت آسانسور سازی

آپادانا آسانسور

دارای پروانه طراحی و مونتاژ از وزارت صنایع

عضو رسمی سندیکای صنایع آسانسور و پله برقی ایران

- ✓ واردات و فروش کلیه قطعات آسانسور
- ✓ تولید کننده انواع قطعات آسانسور
- ✓ دارنده گواهینامه ISO 9001-2000
- ✓ دارنده استاندارد CE اروپا و تاییدیه تست EMC

سازمان

شرکت طراحی و مهندسی آپادانا آسانبر، با بهره گیری از مهندسين و متخصصين با تجربه و پرسنل فني آموزش ديده در زمينه مشاوره، طراحی، فروش، نصب و راه اندازی، سرویس و نگهداری، تعمیرات و نوسازی انواع آسانسورهای مسافربر، بیمارستانی، صنعتی، اتومبیل بر، باربر و انواع پله برقی و پیاده روی متحرک فعالیت می نماید.

خدمات پیش از فروش :

بررسی نقشه های معماری، بازدید از پروژه و در اختیار گذاشتن اطلاعات اولیه، ارزیابی قیمت تمام شده، آنالیز ترافیک آسانسور و معرفی بهترین ظرفیت و سرعت، طراحی آسانسور مناسب، ارائه خدمات مشاوره ای جهت تعیین مشخصات فنی قطعات، ارائه نقشه های آهن کشی و آماده سازی چاهک و مراحل نصب.

انجام تعهدات در زمان عقد قرارداد :

- ارائه چارت زمان بندی پروژه
- تامین قطعات مورد نیاز بر اساس مشخصات فنی و برنامه زمانبندی شده مندرج در قرارداد
- نظارت بر حسن انجام مراحل قرارداد از زمان ارسال و نگهداری قطعات در انبار کارفرما تا پایان زمان نصب و راه اندازی
- تعهد بر اخذ گواهی استاندارد از شرکت بازرسی

خدمات پس از فروش :

- ارائه خدمات دوره گارانتی به مدت یکسال (جهت قطعات)
- ارائه خدمات سرویس و نگهداری جهت آسانسورهای نصب شده توسط این شرکت
- ارائه خدمات پشتیبانی و تامین قطعات به مدت ۱۵ سال
- آموزش اپراتور ساختمان



پله برقی (Escalator)

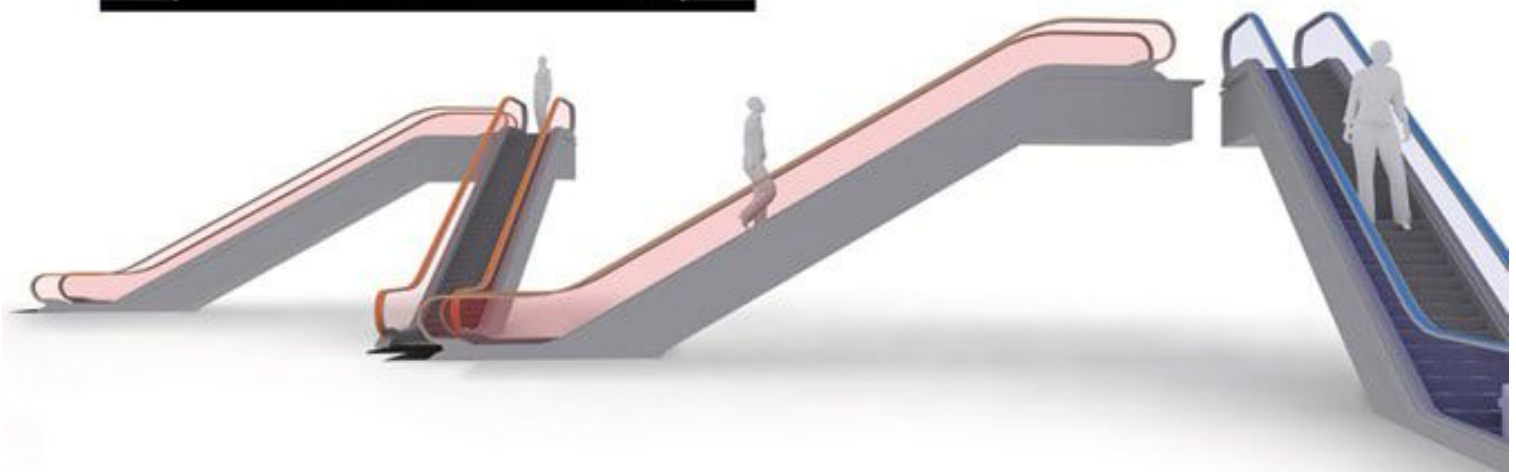
به یک رشته پلکان متحرک که بین فواصل طبقات و در یک جهت حرکت می کند گفته می شود.

در جهان امروز سرعت بالادر حرکت و به موازات آن پائین آوردن مصرف انرژی، اولین پارامتری است که باید مد نظر هر طراح زبده قرار گیرد. آسایش کاربر و عملکرد بی نقص فیزیکی از عواملی است که در انتخاب هر دستگاه از اولویت خاصی برخوردار می باشد. علاوه بر این، ضمانت،

نصب سریع، دقیق، ارائه خدمات پس از فروش مناسب و به موقع می تواند معرف یک محصول ایده آل باشد.

پله برقی ها یکی از برجسته ترین سیستم های جایجایی افراد در فرودگاه ها، مراکز خرید، متروها و دیگر مکان های پر ترافیک در دنیا به شمار می رود. ما توانسته ایم دستگاه هایی با طراحی بسیار زیبا، کاملاً ایمن و با کیفیت بالا به مشتریان خود عرضه نماییم. طراحی منحصر به فرد این پله ها به گونه ای است که به هر مکانی این اجازه را می دهد تا از کمترین فضای موجود جهت اجرا و نصب پله برقی استفاده گردد.

شرکت آپادانا با سالها تجربه در این زمینه توانسته است همگام با آخرین تکنولوژی روز دنیا که دارای استانداردهای اروپا می باشد سهم قابل توجهی از بازار این محصول را در ایران به خود اختصاص دهد.



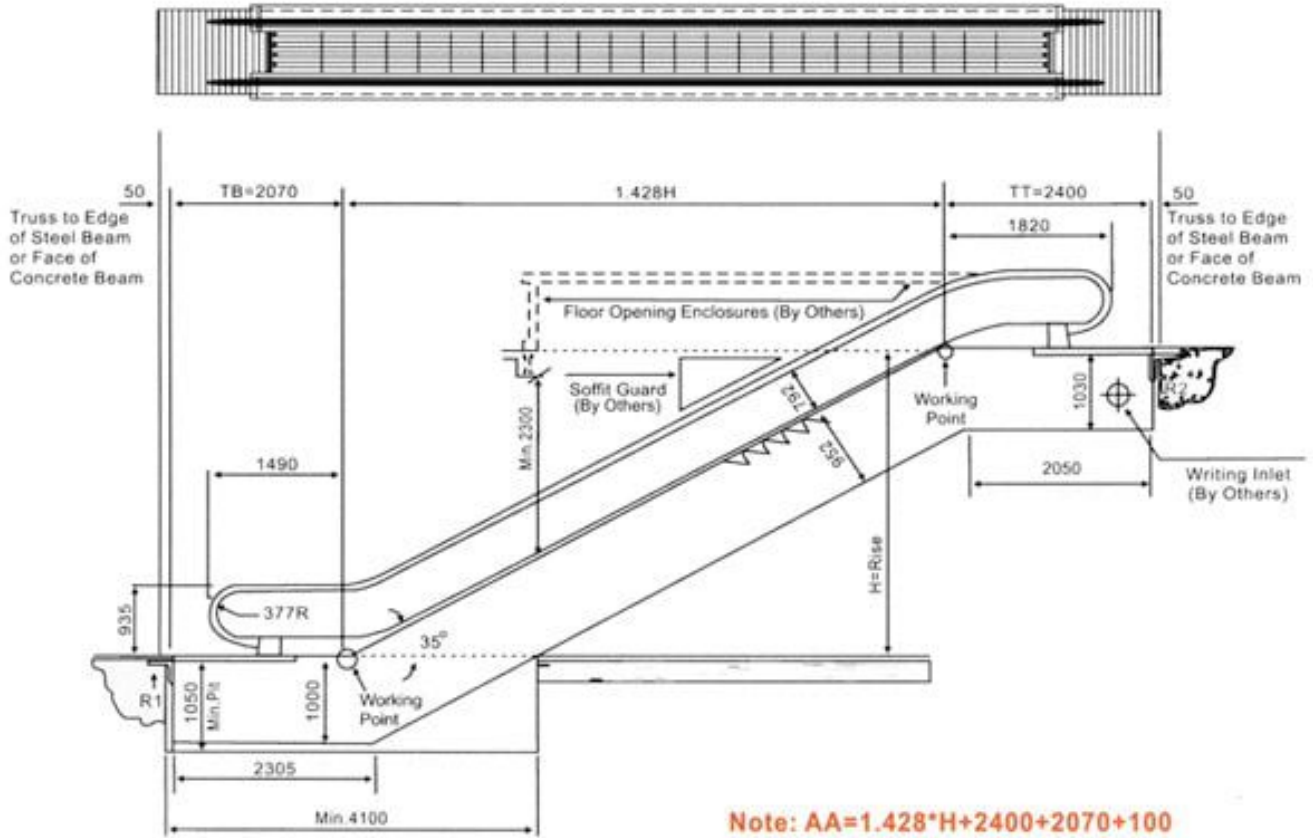
اجزای اصلی تشکیل دهنده پله برقی

- | | |
|------------------------------------|----------------------------|
| 1- Drive Unit | واحد نیروی حرکت |
| 2- Main Drive Wheel Bearing | چرخ دنده اصلی حرکت |
| 3- Aux .Wheel | چرخ دنده کمکی |
| 4- Brake | ترمز |
| 5- Control System | سیستم کنترل |
| 6- Contactor | کنتاکتور |
| 7-Key Switch | سوئیچ اصلی |
| 8- Over Heat Realy | رله کنترل حرکت |
| 9- Automatic Oil Refueling | روغن کاری اتوماتیک |
| 10- Handrail | دستگیره |
| 11- Truss, Step | پله، پاگرد، پله |
| 12- Inter & Outer Deck Skirt Panel | استیل کناری، داخلی و خارجی |

- | | |
|----------------------|---------------------------------------|
| (Step) | پله |
| (Step Demarcation) | فاصله بین شانه‌ها (جلوگیری از لغزیدن) |
| (Glass Panel) | دیواره شیشه‌ای کناره |
| (Handrail) | دستگیره (تسمه متحرک) |
| (Handrail Guide) | راهنمای حرکت تسمه متحرک |
| (Inner Deck) | استیل‌های پوششی داخلی |
| (Skirt Panel) | استیل‌های پوششی عمودی (کناری) |
| (Comb) | شانه |
| (Floor Plate) | صفحه ورودی (پاخور)انه |



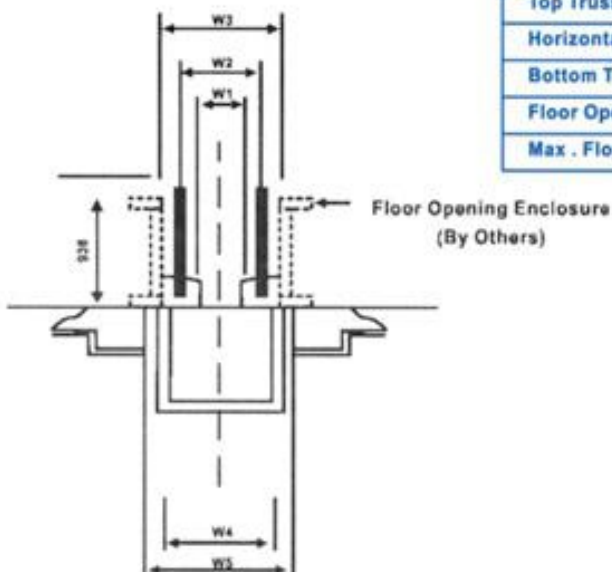
پله برقی با شیب ۳۵ درجه



Floor Opening

Unit: mm

| | |
|---------------------------------|-------------------|
| Vertical Rise H | 1750 to 6000 |
| Top Truss(TT) | 2400 |
| Horizontal Length(W.P. To W.P.) | 1.428*H |
| Bottom Truss(TB) | 2070 |
| Floor Opening(AA) | 1.428*H+TT+TB+100 |
| Max . Floor Opening | 13138 |

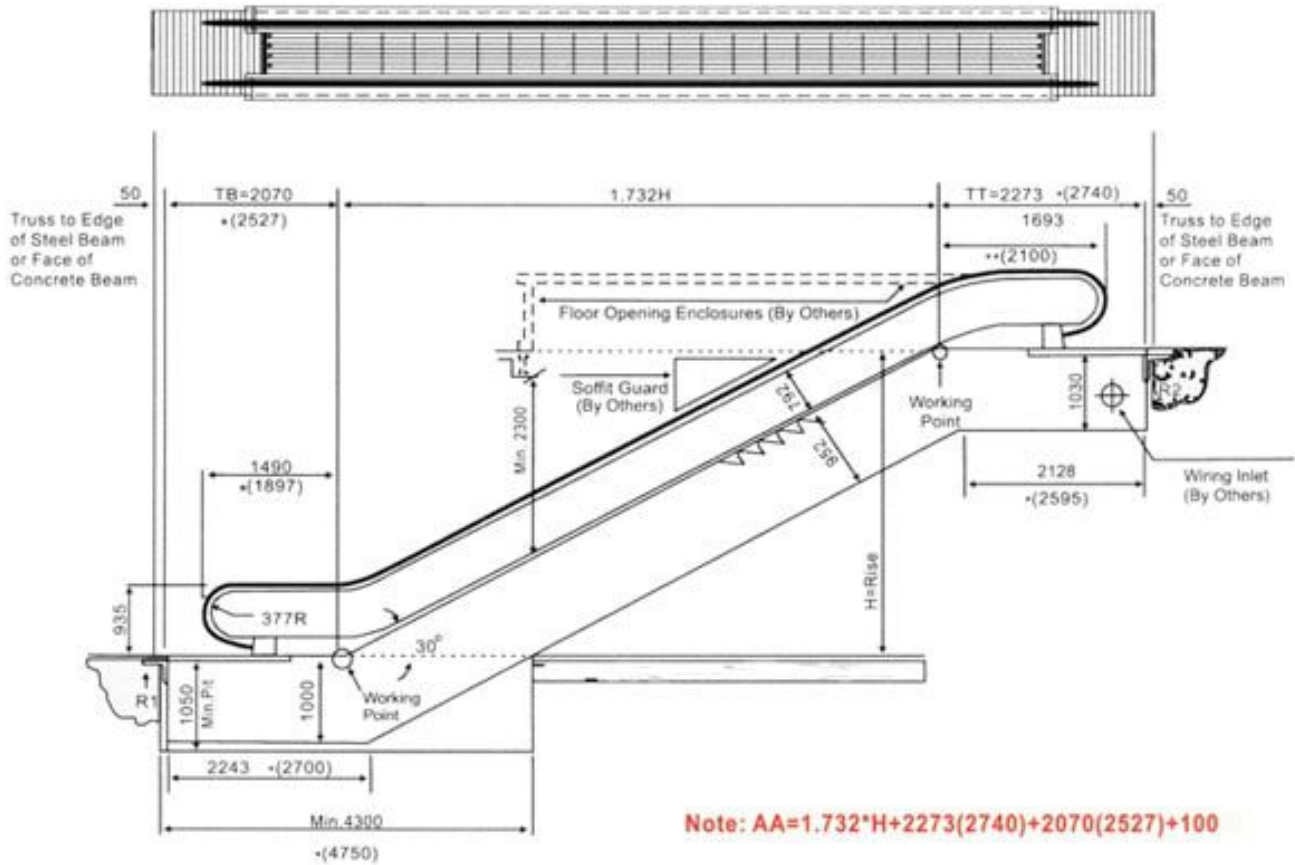


Section Dimensions

Unit: mm

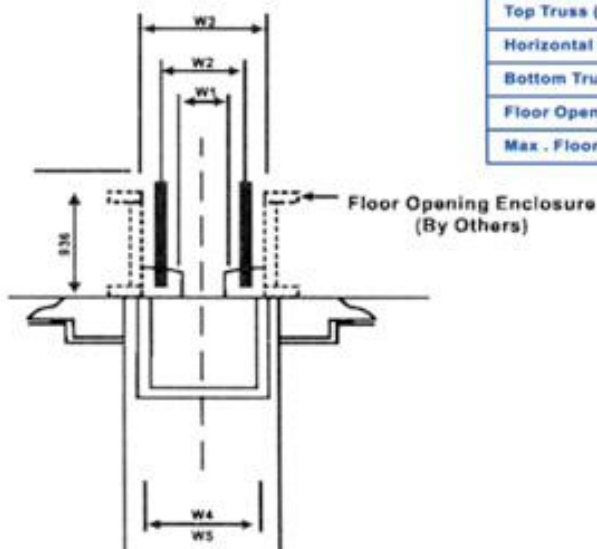
| Type | W800 | W1000 | W1200 |
|------|------|-------|-------|
| W1 | 612 | 813 | 1014 |
| W2 | 855 | 1056 | 1257 |
| W3 | 1147 | 1348 | 1459 |
| W4 | 1097 | 1298 | 1499 |
| W5 | 1248 | 1449 | 1650 |

پله برقی با شیب ۳۰ درجه



Floor Opening

| Vertical Rise (H) | 1750 to 4000(2Flat Steps) | 6000 to 7000(3Flat Steps) |
|----------------------------------|---------------------------|---------------------------|
| Top Truss (TT) | 2273 | 2740 |
| Horizontal Length (W.P. To W.P.) | 1.732*H | |
| Bottom Truss (TB) | 2070 | 2527 |
| Floor Opening (AA) | 1.732*H+TT+TB+100 | |
| Max . Floor Opening | 14835 | 17491 |



Section Dimensions

Unit:mm

| Type | W800 | W1000 | W1200 |
|------|------|-------|-------|
| W1 | 612 | 813 | 1014 |
| W2 | 855 | 1056 | 1257 |
| W3 | 1147 | 1348 | 1459 |
| W4 | 1097 | 1298 | 1499 |
| W5 | 1248 | 1449 | 1650 |

از دیگر عوامل مهمی که در انتخاب و استفاده از پله برقی می‌توان به آن اشاره کرد به شرح ذیل می‌باشد:

Main Specifications

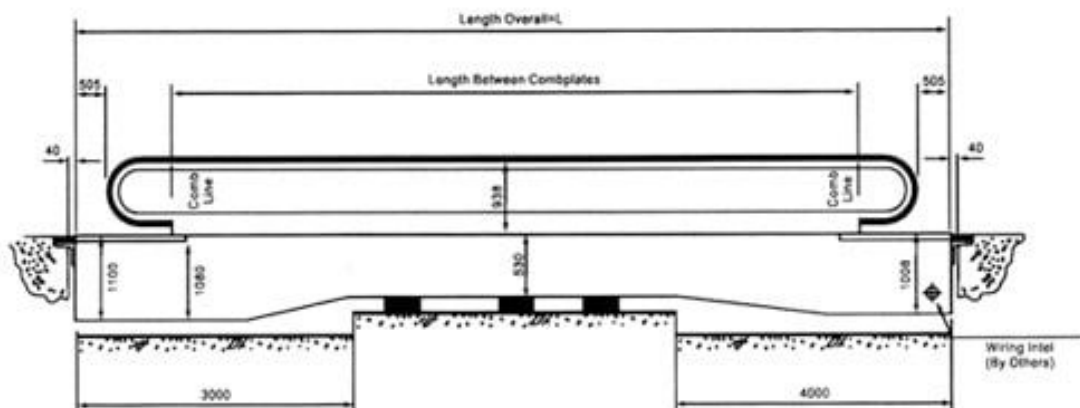
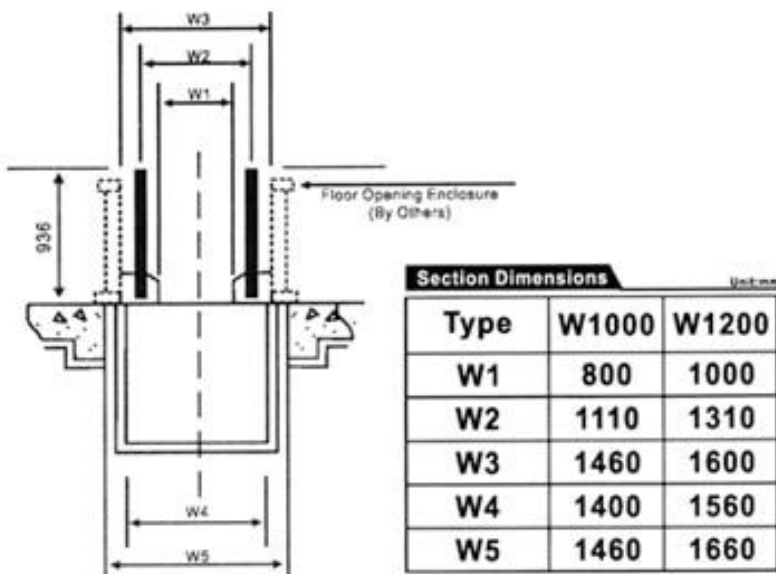
| Type | W800 | W1000 | W1200 |
|---------------|--|-------------------|-------------------|
| Step Width | 606mm | 807mm | 1008mm |
| Capacity | 6000 Persons/h | 6000 Persons/h | 6000 Persons/h |
| Vertical Rise | 1750mm-7600mm | | |
| Speed of Stop | 30m/min | | |
| Incline | 30,35 | | |
| Power Source | 340V---415V,3PH 50Hz 208V---460V,3PH 60Hz | | |
| Operation | Key Switch Reversible Operation | | |

- ۱- ارتفاع یا فاصله عمودی جابجایی که برای اماکن متفاوت می‌باشد.
- ۲- زاویه یا شیب حرکت، که بصورت ۳۰ یا ۳۵ درجه انتخاب می‌گردد. قابل ذکر است مقدار شیب مناسب بسته به مقدار فضای موجود (محل قرار گیری پله برقی) طراحی می‌شود.
- ۳- عرض مفید پله برقی که با توجه به فضای عرضی موجود (محل قرار گیری پله برقی) و تخمین میزان ترافیک محل متغیر می‌باشد و در اندازه‌های ۶۰، ۸۰، ۱۰۰ سانتی متری ارائه می‌گردد.
- ۴- مکان مورد استفاده پله برقی، در داخل فضاهای سر پوشیده از سیستم (indoor) و در اماکن بدون سقف از سیستم‌های (Semi Out Door) استفاده می‌گردد.



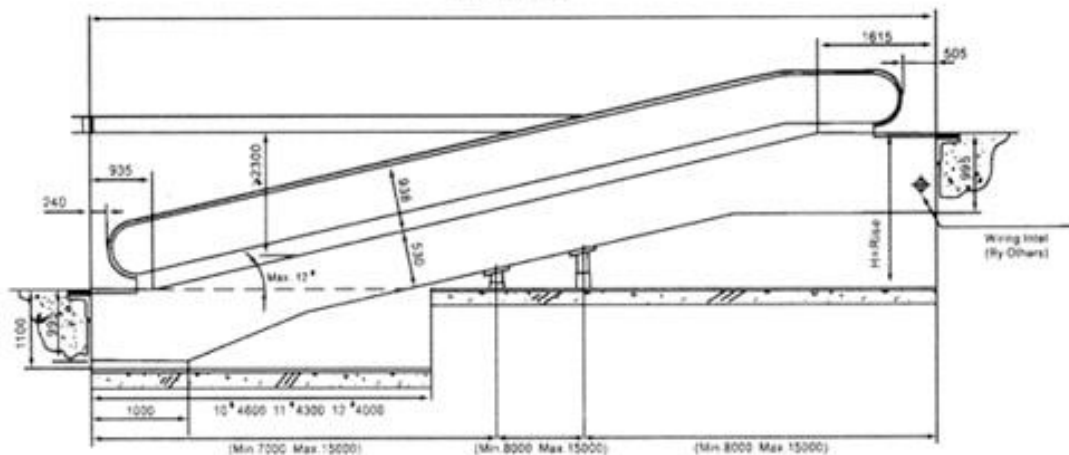
پياده روی متحرک (Moving Walk)

به دستگاہ های که جهت جابجایی افراد در سطح افقی با حداکثر شیب ۱۲ درجه مورد استفاده قرار می گیرد پیاده روی متحرک گفته می شود. مورد استفاده این دستگاہ ها در مکانهای پر رفت و آمد و وسیع مانند فرودگاہ ها، ایستگاہ های راه آهن، ایستگاہ های مترو، فروشگاہ ها، مراکز تجاری و ... می باشد.



Horizontal Type

l = 10', 11', 12'



Inclined Type



For the customer satisfaction, our company believes that Total Quality Management is the fundamental condition for continuous development. In this direction ISO 9001 Quality System is formed and certified in its body. Our Company has all the required official certificates by law in its sector such as production, commercial, employees and social security.

برای رضایت مشتری، شرکت ما معتقد است که مدیریت کلی کیفیت شرط اساسی برای پیشرف مداوم می باشد. در این جهت، سیستم کنترل ISO 9001 شکل می گیرد و در جسم آن تصدیق می شود. شرکت ما طبق مقررات همه ی تأییدیه های رسمی مورد نیاز در بخش آن از قبیل تولید، تجارتي، کارکنان و امنیت اجتماعی دارد.

Born in 1994 in the field of lift industries, we worked together to develop and growth. Import, produce, program and run the elevator for users in the case of designing exactly, producing carefully and moving safe and smoothly is our effort to reach to the aim, SUCCEs.

در سال ۱۳۷۵ این شرکت در بستر صنعت آسانسور، به دنیا آمد. ما با هم حرکت و فعالیت را به سمت توسعه و رشد آغاز کردیم. واردات، تولید، برنامه ریزی و راه اندازی آسانسور برای استفاده کنندگان در حیطه طراحی دقیق، تولید با دقت و حرکت امن و آرام و دلنشین تلاشهای ماست برای دستیابی به هدفمان، موفقیت.



www.apadanaelevators.com

www.apadanaelevators.com

www.apadanaelevators.com

www.apadanaelevators.com

www.apadanaelevators.com

www.apadanaelevators.com

www.apadanaelevators.com

● دفتر مرکزی: تبریز / چهارراه آبرسانی / خیابان امام خمینی / جنب کلینیک پاستور / مجتمع خدماتی تجاری خاوران
طبقه ۴ / واحد E4 تلفن: ۰۴۱۱)۳۳۴۹۷۹۰ فکس: ۰۴۱۱)۳۳۴۹۷۵۹

● کارخانه: ۲۰ کیلومتری جاده تبریز - صوفیان / شهرک سرمایه گذاری خارجی
خیابان آسیای ۲ / خیابان اروپا / خیابان اوپک / نبش خیابان اکو / کارخانه آسانسور سازی آپادانا گروپ

● Central office: 4th floor / Unit E4 / Khavaran trading and service complex / next to Pastor medical clinic
Abresan fourway / Emam Khomeyni st / Tabriz - IRAN Tel : +98 (411) 334 97 90 Fax: 334 97 59

● Factory: Besides Eco st / Opec st / Urupe st / Asia2 st /
20th km of Tabriz - Sofian Road / Foreign Investment Town / Tabriz - IRAN
www.apadanaelevator.com E.mail: info@apadanaelevator.com